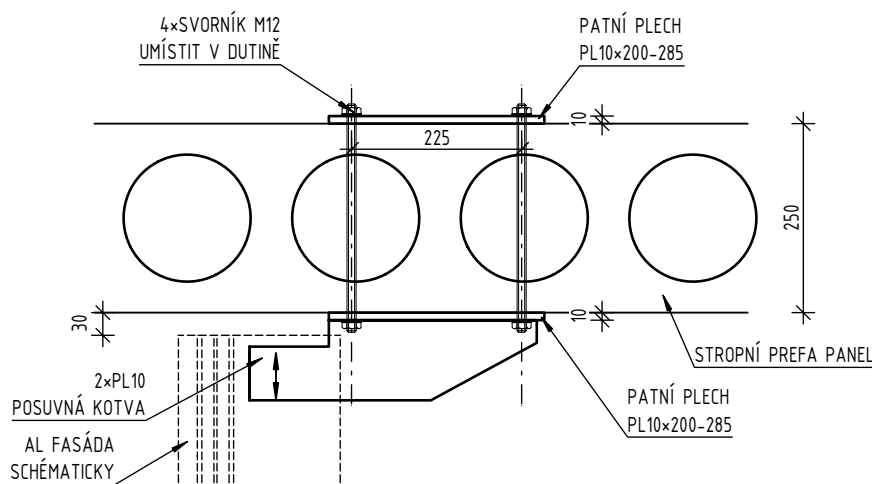


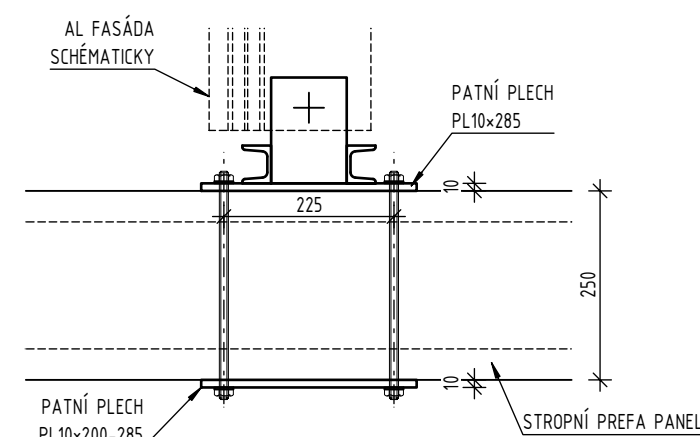
HORNÍ KOTVENÍ AL FASÁDY V ATRIU

BOČNÍ POHLED
DETAIL KOTVY UPRAVIT DLE SKUTEČNÉHO AL PROFILU



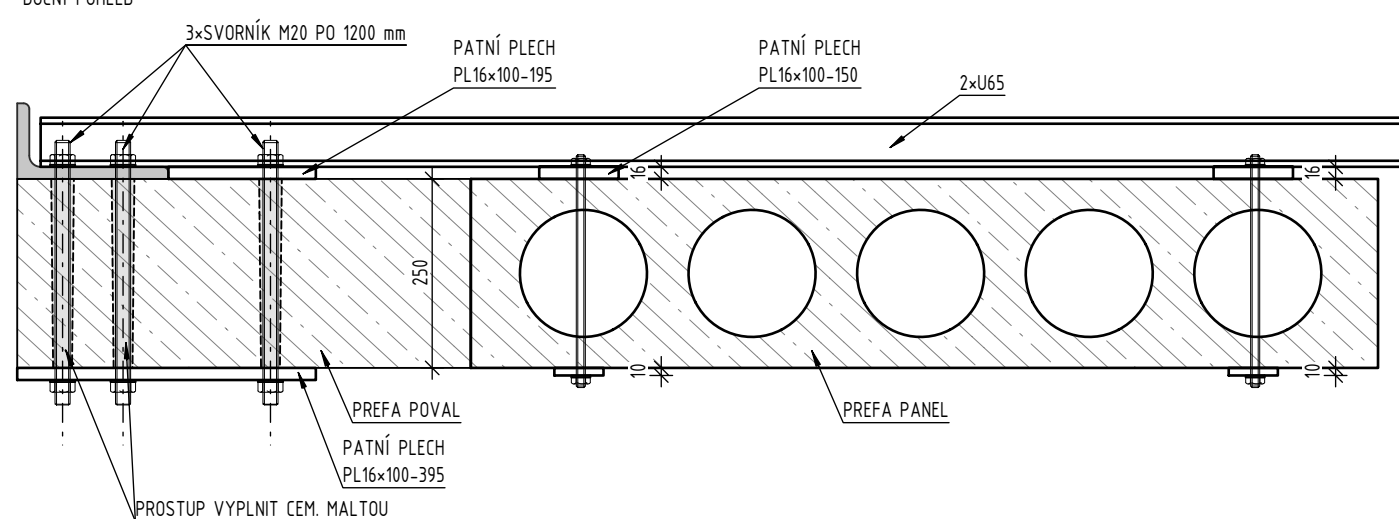
DOLNÍ KOTVENÍ AL FASÁDY V ATRIU

BOČNÍ POHLED
DETAIL KOTVY UPRAVIT DLE SKUTEČNÉHO AL PROFILU



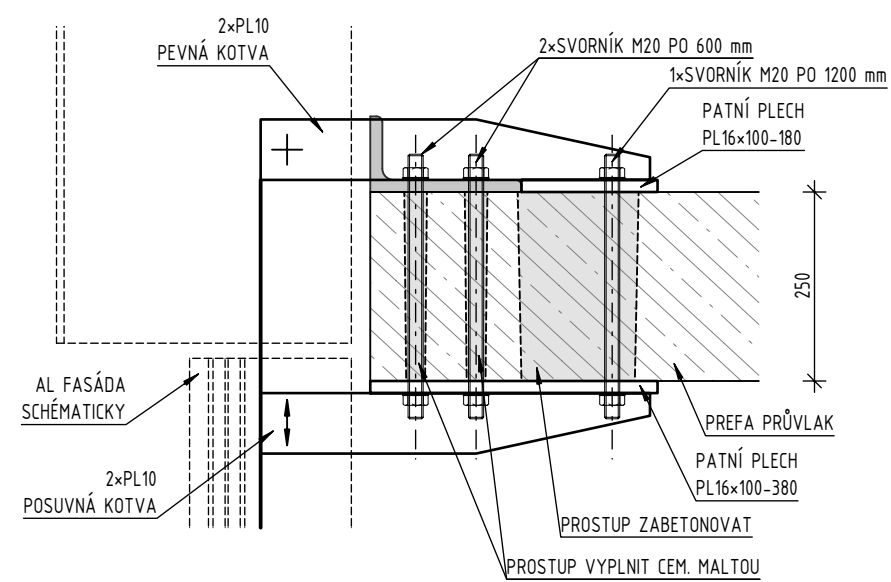
SPŘAŽENÍ ŠTÍTOVÝCH POVALŮ

BOČNÍ POHLED

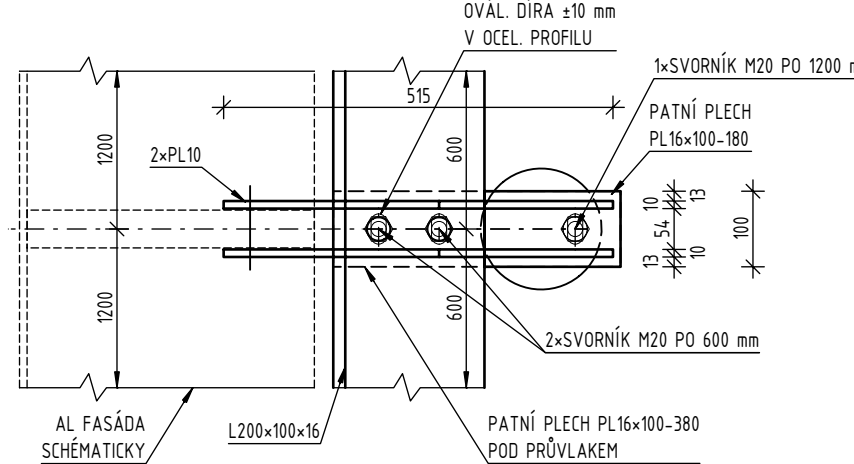


PŘÍPRAVA PRO KOTVENÍ AL FASÁDY PODÉLNÝCH STĚN

BOČNÍ POHLED
DETAIL KOTVY UPRAVIT DLE SKUTEČNÉHO AL PROFILU

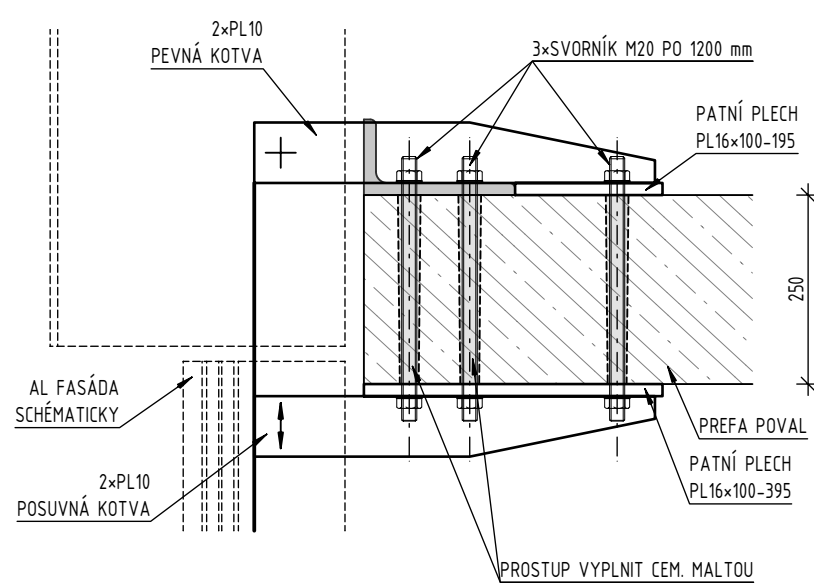


PŮDORYS

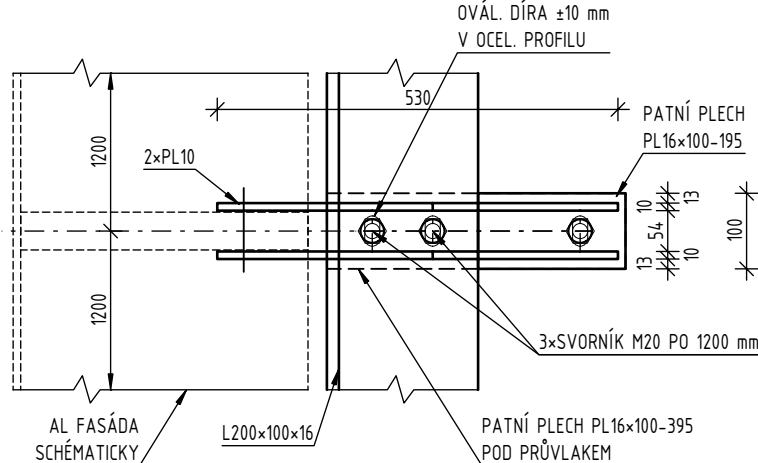


PŘÍPRAVA PRO KOTVENÍ AL FASÁDY ŠTÍTOVÝCH STĚN

BOČNÍ POHLED
DETAIL KOTVY UPRAVIT DLE SKUTEČNÉHO AL PROFILU



PŮDORYS



POZNÁMKY:

OBEČNĚ:

- POVRCHOVÁ ÚPRAVA NÁTĚR
- PŘED VÝROBOU NUTNO ODHALIT A UPŘESNIT NOSNOU KONSTRUKCI STÁVAJÍCÍ BUDOVY
- TRAP, PLECH UPEVNIT KE KAŽDÉMU NOSNÍKU V KAŽDÉ DRUHÉ VLNĚ
- PŘI VÝSKYTU NESROVNALOSTÍ JE NUTNÉ PŘED PROVÁDĚNÍM STAVEBNÍCH KONSTRUKCÍ TYTO NESROVNALOSTI KONZULTOVAT S PROJEKTANTEM!!
- NEDILNOST SOUČASTÍ JSOU TEXTOVÉ PŘÍLOHY PD A PODROBNÝ STATICKÝ VÝPOČET VIZ STAVEBNĚ KONSTRUKČNÍ ŘEŠENÍ!

MATERIÁLOVÉ CHARAKTERISTIKY:

OCEL: S235
BETON: DESKY NA TRAP. C25/30-XC1-C10,2-Dmax16-S4

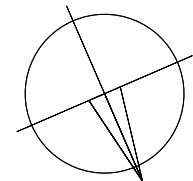
DLE ZÁKONA 283/2021 A PŘÍLOHY Č.8 K VYHLÁŠCE Č.131/2024 Sb. ZAJIŠŤUJE VÝROBNÍ DOKUMENTACI OCELOVÝCH KONSTRUKCÍ ZHOTOVITEL STAVBY.

ŘEZ 1 - 1 VIZ VÝKRES Č. D.3.4.09.

LEGENDA:

BD1 BETON, DESKA CELK. TL. 90mm (Z TOHO 50mm NAD VLNOU) VYLITÁ DO TRAPÉZOVÉHO PLECHU TR40/160 TL.0,88mm. VYZTUŽENÍ VE VLNÁCH ØR12 PŘI SPODNÍM KRYTÍ 15mm A V DESCE NAD TR. PLECHEM POMOCÍ SÍTĚ KARI Ø6x100/Ø6x100 PŘI SPOD. KRYTÍ MIN. 15mm.

POZNÁMKA:
PŘED ZAČÁJENÍM STAVEBNÍCH PRACÍ NUTNO PŘEDEM ZKONTROLOVAT VŠECHNY MÍRY A OVĚRIT S PROJEKTOVOU DOKUMENTACÍ.



±0,000 = 268,800 m n. m.

SOUŘADNICOVÝ SYSTÉM: JTSK
VÝŠKOVÝ SYSTÉM: B.p.v.

c			
b			
a	ZAPRACOVÁNÍ DI	DATUM	12/2025

INVESTOR:

Vysoká škola báňská - Technická univerzita Ostrava	VŠB-TUO 17. listopadu 2172/15, 708 00 Ostrava-Poruba tel.: +420 596 995 500, ID datové schránky: c3kj88v e-mail: epodatelna@vsb.cz
---	--

PROJEKTANT:

TECHNICO Opava s.r.o.	TECHNICO architects & engineers
------------------------------	---

PROJEKTANT:

ZODP. PROJEKTANT:	Ing. Martin KORÁB
VYPRACOVAL:	Ing. Martin KORÁB
KONTROLOVAL:	Ing. Martin ULÍČNÝ

ČÁST DOKUMENTACE:

D.3. DOKUMENTACE STAVEBNĚ KONSTRUKČNÍHO ŘEŠENÍ

Stavební úpravy budovy "N" (CEETe II) v areálu VŠB-TUO	FORMÁT	8xA4
K.ú. Poruba, parc.č. 1738/26, 1738/11	DATUM	07/2025
OK - DOPLNĚNÍ STROPU 2.NP	STUPEŇ	DPS
	ZAKÁZKOVÉ ČÍSLO	TO-628-DPS
	MĚŘÍTKO:	ČÍSLO VÝKRESU:
	1:100	D.3.4.10_a.